

무역통계를 활용한 철도분야 수출입 동향 분석

한국철도기술연구원 남은경





Contents

-  무역통계 이해
-  수출입통계 분석 배경
-  수출입통계 분석 프로세스
-  수출입통계 분석 사례



무역통계란?

정의

- 국민경제가 다른 나라와의 사이에서 행하는 화물의 교류에 관한 통계

세부내용

무역액에 관한 금액통계와, 무역량에 관한 수량통계가 있다. 통계를 작성할 때의 기준이 되는 무역통계지역은 지리적·행정적·국민경제적 관점에서 정해지며, 기본적으로는 영토 또는 관세구역과 일치한다. 이 경우, 그 지역을 넘어서 행해지는 화물의 교류를 수출입이라 한다. 무역통계지역이 국경 또는 관세선 내부에 경계선(境界線)을 긋고 있는 경우(보세지역 등)에는 그 경계선을 넘어서 행해지는 화물의 교류는 이출입(移出入)으로 취급된다.

금액통계는 어느 지점의 가격으로 표시하느냐에 따라 통계량이 달라지기 때문에, 일반적으로 관세구역 경계선에서의 가격이 채택된다. 그리하여 수입은 CIF(보험료, 운임 포함)가격으로, 수출은 FOB(본선인도)가격으로 표시된다. 무역통계는 또한 수출입 통관통계, 외화준비통계, 수출입 인증(認證)통계, 수출입 신용장통계 등으로 구분되기도 한다.

[네이버 지식백과] _ (두산백과)



무역통계 작성기준?

근거

- 무역통계 작성 및 교부에 관한 고시 (국내)

세부내용

- 무역통계 종류 : 보통무역통계, 특수무역통계(환적화물, 중계무역통계 등), 보조통계(여행자입출국통계 등) (제3조)
- 무역통계 부호 : HS 코드 반드시 사용 명시 (제5조)
- 통계상의 원칙 : UN통계위원회의 권고에 의해 출간된 "International Merchandise Trade Statistics; Concepts and Definitions(Statistical Papers, Series M, NO52, 1998 Rev 2)"를 근거로 하여 작성 (제6조)
- 가격기준 : 금액의 표시는 미국달러화를 원칙, 필요한 경우에는 원화 표시도 가능하며, 수출은 본선 인도가격(FOB)을, 수입은 운임 보험료 포함가격(CIF) 기준 (제11조)
- 통계 계상 제외 물품, 계상 시점, 수출입국 ISO 코드 준용, 영업비밀 등 명시



무역통계 작성기준?

HS 코드

- 1988 년 국제 협약으로 채택된 국제 통일 상품 분류 체계 (Harmonized Commodity Description and Coding System)의 약칭으로 무역거래 상품을 총괄적으로 분류한 품목 분류 코드로 관세율을 관리함
- HS 코드는 10자리까지 사용 가능
- HS 코드 6자리까지는 국제 공통으로 사용하는 코드로 앞의 1~2자리는 상품의 군별 구분, 3~4자리는 소분류로 동일류 내 품목의 종류별·가공도별 분류, 5~6자리는 세분류 동일호 내 품목의 용도·기능 등에 따른 분류임
- HS 코드 7자리부터는 각 나라에서 세분화하여 부여하는 숫자로 한국은 10자리 사용

HS 코드 예

- 86 철도차량, 8601 기관차, 860120 축전지로 주행하는것



무역통계 작성기준?

HS 코드 검색

<https://unipass.customs.go.kr/clip/index.do>

관세법령정보포털 (CLIP: Customs Law Information Portal)

통합검색 | 세관·상품검색 | 상세검색

법령 | 관세정보 | 세계HS | 관세평가 | 편의기능 | 세수석 | 정보공개 | 전체메뉴

세계HS

HS정보

- 속건표
- HS해설서
- 관세율표
- HS비교
- 세계HS개정표
- HS협약 개정자료
- 월간 품목분류 동향
- HS질라잡이
- HS 가이드
- 품목분류 국내사례
- 품목분류 외국사례
- FAQ

속건표 (UI-ULS-0201-001Q)

Home > 세계HS > HS정보 > 속건표

속건표 > 한국 [2019년]

검색

	0	1	2	3	4	5	6	7	8	9
0		산동물	육과식물성 육	어패류	낙농품·조란· 전연	기타 동물성 생산물	산수목·꽃	채소	과실·견과류	커피·향신료
10	곡물	밀가루·전분	채유·채종자· 인산	식물성액스	기타 식물성 생산물	동물성유· 지	육·어류 조 제품	당류·설탕과 자	코코아초코 렛	곡물·곡분의 주제품과함 류
20	채소·과실의 조제품	기타의 조제 식료품	음료·주류· 식초	조제사료	담배	토석류·소금	광·슬랙·회	광물성 연료 에너지	무기화합물	유기화합물
30	의료용품	비료	염료·안료· 페인트·잉크	향료·화장품	비누, 계면 활성제, 왁스	카세인 알부 민·변성전분 효소	화약류·성냥	필름인화지 사진용재료	각종 화학공 업 생산품	플라스틱과 그제품
40	고무와 그 제품	원피가족	가죽제품	모피·모피제 품	목재·목탄	코르크와 그 제품	조물재료의 제품	펄프	지와 판지	서적·신문 인쇄물
50	건·건사·건 직물	양모·수모	면·면사·면 직물	마류의사와 직물	인조 필라멘 트 섬유	인조스테이 블 섬유	워딩부직포	양탄자	특수 직물	침투 도포한 직물
60	편물	의류(편물 제)	의류(편물 제이외)	기타 섬유제 품·넙마	신발류	모자류	우산·지팡이	조제 우모 인조제품	석·시멘트 석면제품	도자 제품 직물
70	유리	귀석·반귀 석·귀금속	철강	철강제품	동과그제품	니켈과 그 제품	알루미늄과 그 제품	(유보)	연과 그 제 품	아연과 그 제품
80	주석과 그 제품	기타의 비금 속	비금속제 금·구스·포크	각종 비금속 제품	보일러 기계 류	전기기기 TV·VTR	철도차량	일반차량	항공기	선박
90	광학/의료 측정·검사 정밀기기	시계	악기	무기	가구류 조 명기구	완구·운동용 품	잡품	예술품 골동품		



무역통계 작성기준?

인코텀즈

- International Commercial Terms의 약자로 1936년 처음 공표, 매년 10년마다 재정립하여 발표
- 국제상업회의소(International Chamber of Commerce)가 작성
- 인코텀즈는 무역조건이 되는 상품 가격에 대한 국제규칙으로 11가지 형태로 제시

EXW(공장인도조건)	CPT(운송비지급인도조건)
FCA (수송인도조건)	CIP(운송비,보험료지급 인도조건)
FAS(선측 인도조건)	DAT(Delivered At Terminal:터미널인도)
FOB(본선 인도조건)	DAP(Delivered at Place: 도착장소 인도)
CFR(운임포함인도조건)	DDP(Delivered Duty Paid:관세지급인도)
CIF(운임,보험료포함인도조건)	



무역통계 제공 사이트

<https://unipass.customs.go.kr:38030/ets/index.do>

수출입무역통계

무역통계소개

무역통계조회

수입가격공개

무역통계분석

통계자료실

기업특성별무역통계

English

메뉴전체보기

선진무역강국을 실현하는

World best 관세청

국민 모두가 빠르고 쉽게 이용하는

수출입 무역통계

수출입 통계

수출입 통계에 대한 정보를 한눈에 바로 볼 수 있습니다

수출입 총괄

대륙별 수출입실적

품목별 수출입실적

경제권별 수출입실적

국가별 수출입실적

세관별 수출입실적

성질별 수출입실적

종류별 수출입실적

신성질별 수출입실적

항구/공항별 수출입실적

품목별 국가별 수출입실적

성질별 국가별 수출입실적

신성질별 국가별 수출입실적

수출입 통계

남북교역통계

수출입 화물통계

지역별 무역통계

테마별 무역통계

수출입 무역통계
이용자
가이드

무역경기
순환시계

HS CODE
네비게이션

중소기업
맞춤형통계

전자상거래
통계

통관실적 (수리일 기준)

세부통계+ (단위 : 백만불, %)

간주린 무역통계

비로가기 >

최근 통계자료

보도자료

구분	전월		당월 (8.1~8.10)		년간 누계	
	금액	증감률	금액	증감률	금액	증감률
수출	317,365	-8.9	11,532	-22.1	328,897	-9.5
수입	295,923	-4.7	14,181	-13.2	310,104	-5.1

* 증감률: 전년동기대비증감률
 * 조업일수[(18) 8.5일, (19) 8일]
 * 수출(출항일 기준) 연간 누계 : 330,729 백만불

남북교역실적 | 관세환율정보 | 원유평균수입가격

반출전년동기대비 :

6 백만불

-48%

반입전년동기대비 :

0 백만불

-99%

기준날짜 : 2019년 01월~07월 (신고수리일 기준)

19년 6월 농축수산물 수입가...

2019.08.16

19년 6월 농축수산물 수입가...

2019.08.16

2019년 7월 수출입 현황(확...

2019.08.16

2019년 7월 수출입 현황(확...

2019.08.16

2019년 8월(1~10일) 수출입 ...

2019.08.12



개인정보보호정책 | 저작권보호정책 | 찾아오시는길

대전광역시 서구 정사로 189번지 정부대전청사 1동 우편번호(302-701) / 담당부서 : 통관기획과 관세고객 상담센터 / 관세FTA 고객상담 : 국번없이 125

Copyright 2009 by 관세청, All rights Reserved.

본 웹사이트에서는 이메일 주소가 무단 수집되는 것을 거부하며, 이를 위반시 "정보통신망법"에 의해 처벌됨을 유념하시기 바랍니다.

TOP ^



무역통계 제공 사이트_

<http://trass.or.kr/service/pub/IntroServlet>

수출입실적정보
교부신청

무역통계정보
조회 및 신청

서비스기관
소개

The only one, the best one!

한국무역통계진흥원의 무역통계 자료 및 정보제공은 관세법 제322조에 따른 관세청 무역통계작성 및 교부업무 대행기관으로서 제공하는 서비스입니다.

한국무역통계진흥원 홈페이지 바로가기

2018 통계연보 출간

- 무역통계연보
- 수출입물류통계연보

구입 및 문의처
02-2140-0733 / shin@ktapi.or.kr

TRASS 전면 개편 안내

보다 나은 무역통계정보서비스 제공을 위해 TRASS사이트가 완전히 달라집니다.

모든 기능을 구비하여 정식 오픈(2020년 1월 예정)을 하기 전까지는 여러분께 베타버전으로 시험서비스를 선보이고 고객 의견을 수렴하고자 하오니 많은 이용과 참여가 있기를 바랍니다

바로가기

신규 중소기업 맞춤형 통계 [지세히보기](#)

신규 전자상거래 수출입 통계 [지세히보기](#)

공지사항 [관리보기](#)

- 「수출지원기금 대상 무역정보 서비스...」
- 2019년 07월 확정치 구축완료
- 2019년 06월 확정치 구축완료
- 2019년 05월 확정치 구축완료
- 2019년 04월 확정치 구축완료

무역통계 News & Infor [관리보기](#)

- '18년 9월 농축수산물 수입가격 현황...
- '18년 8월 농축수산물 수입가격 현황...
- 2018년 1분기 수출자 교역 현황
- 최근 반도체 수출 현황
- 2017년 2분기 수출자 교역 현황

무역경기 확산지수

사전에 예측가능한 국내외 최초 무역지수

수출입단가 & 교역조건지수

수출입가격 변동률 제정 이후 최초 파악가능

농축수산물 수입가격지수

국가통계작성인 한 농축수산물의 리스크 관리

무역경기 순환지수

무역경기침체 시점에 사전적으로 파악

동향분석보고서

- 품목별**
2015-07-31
신지식너지 주요 품목 수출입 동향
- 산업별**
2019-02-21
주요 주류 수출입 동향
- 현안이슈**
2019-08-18
주요 수출입 대상국 품목 의뢰도 분석...

"실거래용"으로 찾아가는 HS코드 내비게이션
HS 품목분류 확인서비스

월별수출입현황 [관리보기](#)

■ 2017 수출 ■ 2018 수출 ■ 2017 수입 ■ 2018 수입

월	2017 수출	2018 수출	2017 수입	2018 수입
06월	511	440	438	401
07월	518	481	449	427

최신 무역통계 뉴스레터 TRASSzine



무역통계 제공 사이트

http://stat.kita.net/main.screen





무역통계 제공 사이트

<https://comtrade.un.org/>



UN Comtrade Database

Free access to detailed global trade data. UN Comtrade is a repository of official international trade statistics and relevant analytical tables. All data is accessible through [API](#).

[Get data](#) [Visualize data](#) [Legacy](#)

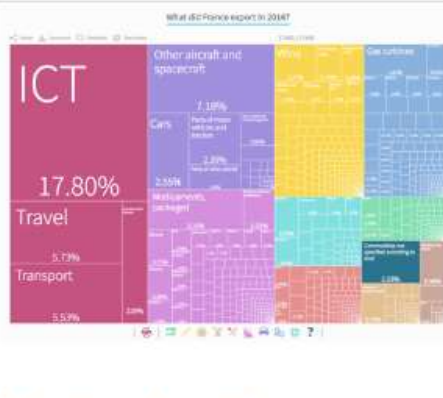
DATA VISUALIZATION

Comtrade Labs is a place to showcase innovative and experimental uses of UN Comtrade data. Explore visualizations of huge volume of data and metadata, cutting-edge data extraction tools, and alternative dissemination platforms.

[Learn more >](#)



Trade Data Analytics and Visualization



The Atlas of Economic Complexity 2.3

UN Comtrade Notice: Upgrade plan 2019

The preview of new data extraction is accessible for public testing at [main data extraction page](#). Please visit [this link](#) to see all the details.

DASHBOARD

- ☒ Data Availability
- UN Comtrade Analytics
- Metadata Survey

NEWS

Tweets by [@UNTradeStats](#)
[News Archive](#)

DATA SERVICES

- API Portal
- Comtrade @ UN Data
- Knowledgebase
- Data Disclaimer
- License Agreement
- Policy on use and re-use

PREMIUM SERVICES

There are occasions when a user may require premium service to obtain trade data. These could include bulk download of millions of records, more powerful [Data API](#) or special professional assistance. In this regard, a fee will be charged to cover the costs of providing such services.

[Learn more >](#)



수출입 통계 분석 배경

- 도서관에서 '통계로 보는 한국철도' 발간 업무 수행

철도경영	- 노선별 운영기관, 수지실적, 생산성 등
철도수송	- 수송수단별 수송량, 열차별 수송량, 노선별 수송량 등
철도시설	- 철도영업거리, 열차키로, 차량제원, 터널, 교량 등
철도사고	- 사고 발생건수, 운영기관별 사고 발생건수, 스크린도어 설치 현황 등
주요국가 철도	- 철도 주요 국가 수송량, 영업거리, 고속선 현황, 사고건수 등
기타	- 수송수단별 오염물질 배출량, 수송수단별 에너지 소비량, 철도차량 수출입

통계로 보는 한국철도

2017.12

KRI 한국철도기술연구원

- 기존 통계집에 철도산업부분 강화에 보강 요구 발생



수출입 통계 분석 프로세스

1단계

무역통계 이해하기

학술논문검색

인터넷검색

통계사이트 검색

학술논문 검색

- 수출입 동향 분석시 사용한 DB 조사
- 분석 항목 유형 조사

인터넷 검색

- HS 코드 조사
- 무역통계 작성 기준 등 조사

통계 사이트 검색

- 각 통계 사이트별 제공 항목 조사
- 사이트별 무역통계 제공 형태 등 조사



수출입 통계 분석 프로세스

2단계

HS 코드 재구조화

철도 HS 코드 조사

HS 코드 재구조화

전문가 자문

철도관련 HS 코드 조사

- HS 코드 86 철도차량 분야 조사 및 분석
- 그외 토목, 전기분야 코드 조사

HS 코드 재구조화

- 연구자들이 이해하기 적합하도록 각 코드 재조정
- 타 분야와 수출입통계 수치가 혼재되어 있는 경우 제외

전문가 자문

- HS 코드 재구조화(안) 내부 전문가 활용한 자문 및 확정



수출입 통계 분석 프로세스

2단계

붙임 1 전세계 공통 철도분야 HS 코드

대분류	중분류	품명	소분류	품명
철도차량	8601	철도용 기관차(외부 전원으로나 축전지로 주행하는 것으로 한정한다)	860110	외부 전원으로 주행하는 것
			860120	축전지로 주행하는 것
	8602	그 밖의 철도용 기관차와 탄수차(炭水車)	860210	디젤 전기기관차 (디젤전기식, 디젤유압식, 디젤기계식)
	8603	자주식(自走式) 철도용이나 궤도용 객차와 화차(제8604호의 것은 제외한다)	860290	기타
			860310	외부전원으로 주행하는 것
	8604	철도나 궤도의 유지용이나 보수용 차량[자주식(自走式)의 것인지에 상관없다]예: 공작차(workshop)·기중기차(crane)·밸러스트 펌퍼(ballast tamper)·트랙라이너(trackliner)·검사차·궤도검사차]	860390	기타
			860400	좌동
	8605	철도용이나 궤도용 객차[자주식(自走式)은 제외한다], 수하물차·우편차와 그 밖의 철도용이나 궤도용 특수용도차[자주식(自走式)과 제8604호의 것은 제외한다]	860500	좌동
			860610	탱크차와 이와 유사한 차
			860630	자기방하식(self-discharging) 화차(소호 제860610제외)
			860691	기타 덮개가 있는 것으로서 밀폐되어 있는 것
			860692	기타 무개차로서 고정된 측면의 높이가 60센티미터를 초과하는 것
	8607	철도용이나 궤도용 기관차나 차량의 부분품	860699	기타
			860711	구동식 보기(bogie)와 비셀보기(bissel-bogie)
			860712	그 밖의 보기(bogie)와 비셀보기(bissel-bogie)
			860719	기타 (부분품을 포함한다)
			860721	제동장치와 그 부분품
			860729	기타 제동장치와 그 부분품
			860730	축과 그 밖의 연결장치·완충장치와 이들의 부분품
			860791	기타 기관차용
			860799	기타
	8608	철도나 궤도선로용 장치물, 철도·궤도·도로·내륙수로·주차장·항만·비행장에서 사용되는 기계식(전기기계식을 포함한다) 신호용·안전용·교통관제용 기기, 이들의 부분품	860800	좌동
	8609	컨테이너(액체운반용 컨테이너를 포함하며, 하나 이상의 운송수단으로 운반할 수 있도록	860900	좌동

<전세계 공통 철도분야 HS 코드 샘플>



수출입 통계 분석 프로세스

2단계

붙임 2 국내 철도분야 HS 코드

호	품명	10자리 HS	품명
8601	철도용 기관차(외부 전원이나 축전지로 주행하는 것으로 한정한다)	8601100000	외부 전원으로 주행하는 것
		8601200000	축전지로 주행하는 것
8602	그 밖의 철도용 기관차와 탄수차(炭水車)	8602100000	디젤 전기기관차
		8602900000	기타
8603	자주식(自走式) 철도용이나 궤도용 객차와 화차(제8604호의 것은 제외한다)	8603101000	객차
		8603102000	화차
		8603901000	기타 객차
		8603902000	기타 화차
8604	철도나 궤도의 유지용이나 보수용 차량[자주식(自走式)의 것인지에 상관없다](예: 공작차(workshop)·기중기차(crane)·밸러스트 탬퍼(ballast tamper)·트랙라이너(trackliner)·점사차·궤도점사차]	8604001000	공작차(workshop)
		8604002000	기중기차(crane)
		8604003000	점사차
		8604004000	궤도점사차
		8604009000	기타
8605	철도용이나 궤도용 객차[자주식(自走式)은 제외한다], 수하물차·우편차와 그 밖의 철도용이나 궤도용 특수용도차[자주식(自走式)과 제8604호의 것은 제외한다]	8605001010	침대차
		8605001090	기타
		8605002000	수하물차
		8605003000	우편차
		8605004000	병원차
		8605009000	기타
8606	철도용이나 궤도용 화차[자주식(自走式)은 제외한다]	8606100000	탱크차와 이와 유사한 차
		8606300000	자기양하식(self-discharging) 화차(소호 제8606.10호의 것은 제외한다)
		8606911000	단열용·냉동용 화차(소호 제8606.10호의 것은 제외한다)
		8606919000	기타
		8606920000	무개차로서 고정된 측면의 높이가 60센티미터를 초과하는 것
		8606990000	기타
8607	철도용이나 궤도용 기관차나 차량의 부분품	8607110000	구동식 보기(bogie)와 비셀보기(bissel-bogie)
		8607120000	그 밖의 보기(bogie)와 비셀보기(bissel-bogie)
		8607191000	차축
		8607192000	차륜
		8607193000	운축(輪軸)
		8607199000	기타
		8607210000	공기식 제동장치와 그 부분품
		8607290000	기타
		8607301000	육
		8607302000	여객차

<국내 철도분야 HS 코드 샘플>



수출입 통계 분석 프로세스

2단계

HS코드 구조화 전 샘플

- 8607110000 구동식 보기와 비셀보기
- 8607120000 그 밖의 보기와 비셀보기
- 8607191000 차축
- 8607192000 차륜
- 8607193000 윤축
- 8607199000 기타
- 8607210000 공기식 제동장치
- 8607290000 기타
- 8607301000 축
- 8607302000 연결장치
- 8607303000 완충장치
- 8607309000 기타
- 8607910000 기관차용
- 8607990000 기타

HS코드 구조화 후 샘플

- **대차**
 - 860711, 860712
- **윤축**
 - 8607191000, 8607192000, 8607193000
- **제동장치**
 - 860721, 860729
- **연결 및 완충장치**
 - 860730
- **기타 철도차량부품**
 - 8607199000, 860729, 860791, 860799



수출입 통계 분석 프로세스

3단계

보고서 작성(안)

전체 구성 검토

국내 수출입 분석

주요국 수출입 분석

전체 구성 검토

- 수출입 요약
- 전세계, 국내, 주요국 수출입 분석

국내 수출입 분석

- 품목별, 국가별 분석
- 각 항목별 작성 서식 정의

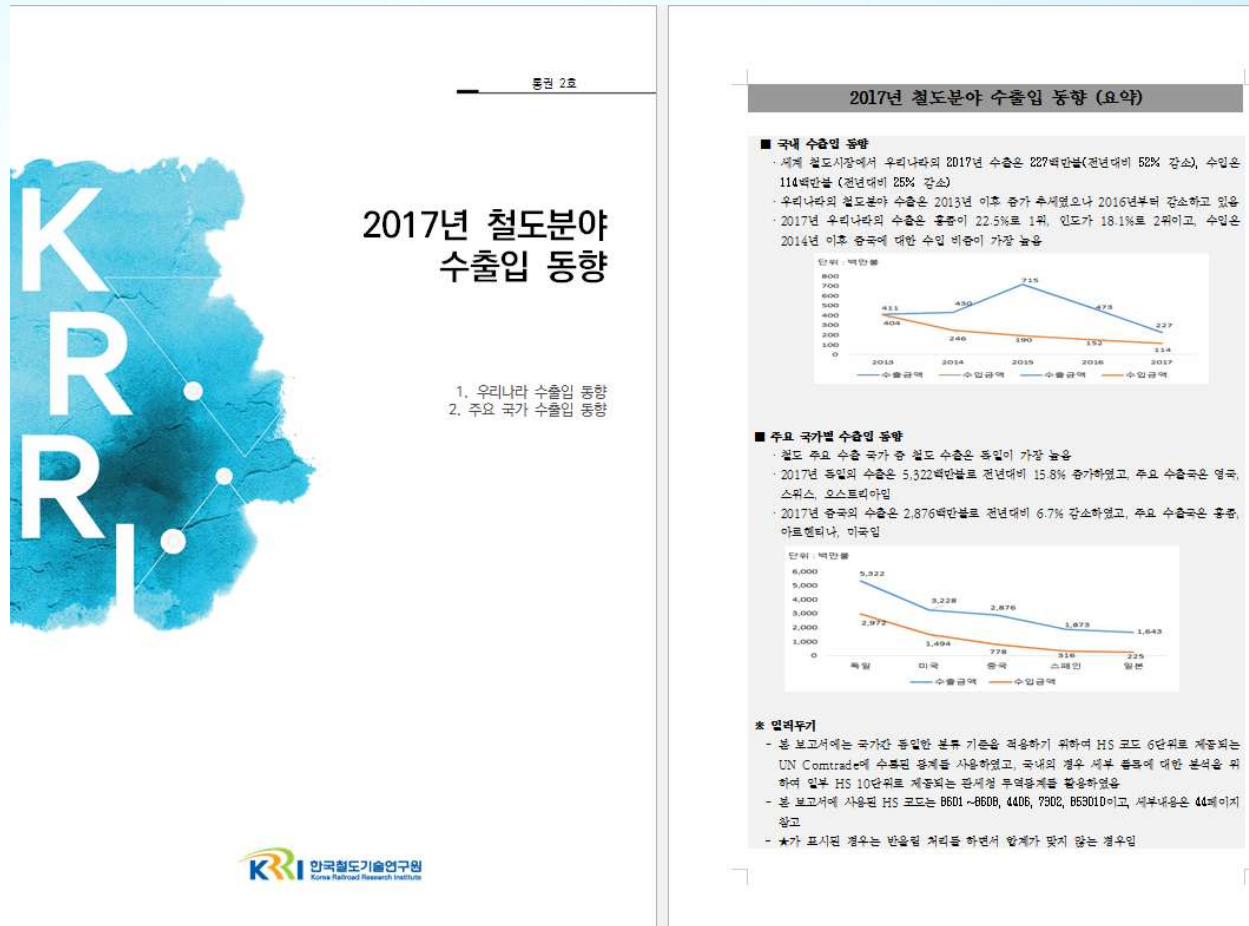
주요국 수출입 분석

- 철도 선진국, 해외 마케팅 관심 국가 위주로 국가 선별
- 각 항목별 서식 작성 정의



수출입 통계 분석 프로세스

3단계



<표지 및 요약>



수출입 통계 분석 프로세스

3단계

① 우리나라 수출입 동향

1-1 우리나라 수출입 현황

- 우리나라의 철도분야 수출은 2013년 이후 증가 추세였으나 2016년부터 감소하고 있음
- 우리나라의 철도분야 수입은 2013년 이후 지속적으로 감소하고 있음

표 1 우리나라 철도 수출입 현황

(단위: 백만불)

구분	2013	2014	2015	2016	2017
수출금액	411	430	715	473	227
수입금액	404	246	190	152	114
무역수지	7	184	525	321	113

최근 5년 우리나라 수출입 현황

단위: 백만불



1-2 우리나라 국가별 수출입 현황

총괄

- 2017년 우리나라의 수출은 홍콩, 인도네시아 1, 2위를 기록하고 있고, 수입은 중국, 독일, 프랑스 순임
- 우리나라는 수입보다는 수출 비중이 큰 국가로 2014년부터 2016년까지는 인도가 수출 1위 국가였으나 2017년에는 홍콩이 수출 1위 국가이고, 인도는 2위임
- 수입은 2014년 이후 중국에 대한 수입 비중이 가장 높게 나타나고 있음

표 2 우리나라 국가별 수출 현황

(단위: 백만불, %)

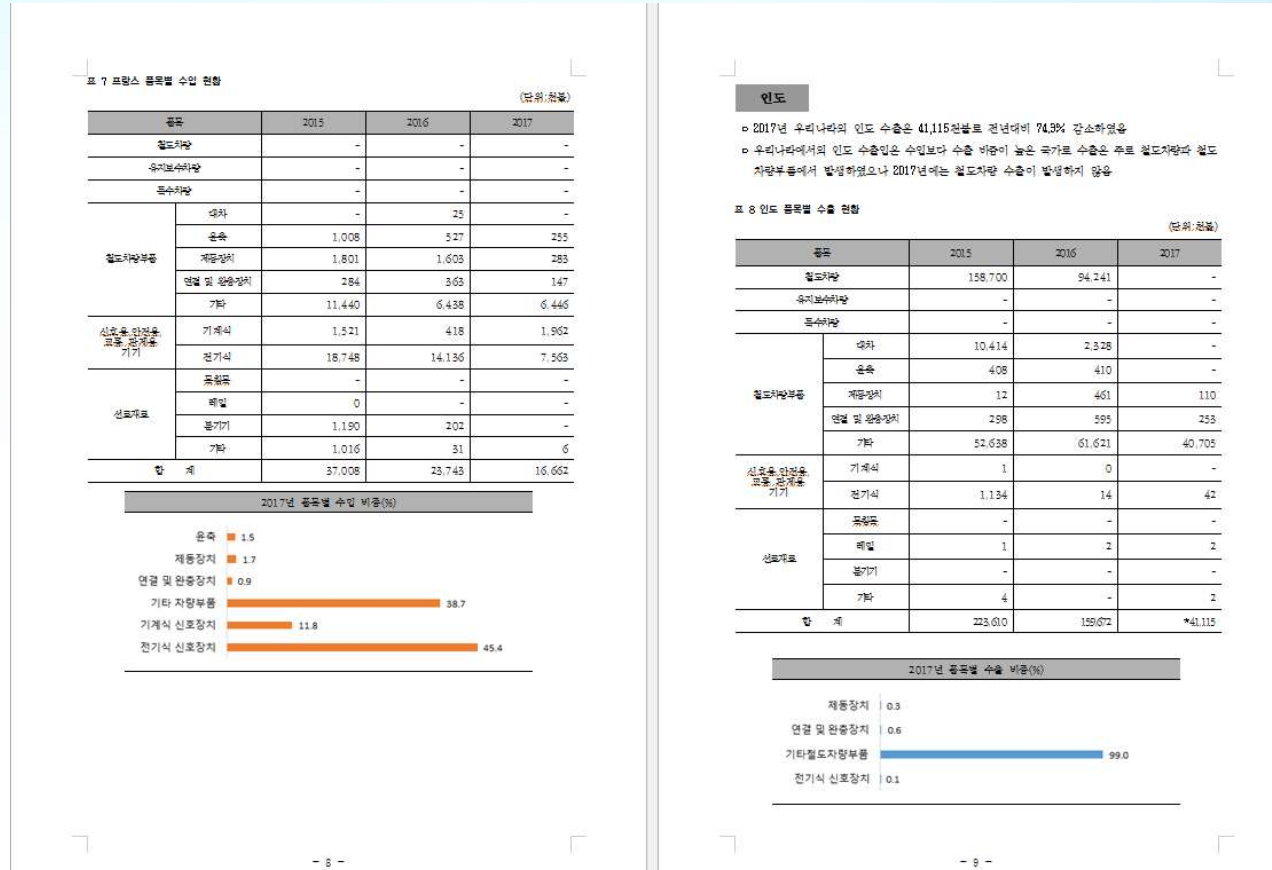
순위	2015	2016	2017	2018	2019
국가별	수출액 (백만불)	수출액 (백만불)	수출액 (백만불)	수출액 (백만불)	수출액 (백만불)
1	Turkey 197 (55.4)	India 117 (27.1)	India 224 (51.3)	India 160 (55.8)	China Hong Kong SAR 21 (22.5)
2	USA 106 (29.7)	Turkey 70 (16.3)	Egypt 164 (37.0)	Brazil 127 (45.2)	India 41 (18.1)
3	England 52 (12.3)	Tunisia 54 (12.6)	Brazil 116 (26.3)	New Zealand 54 (18.1)	Brazil 52 (14.1)
4	Indonesia 26 (6.2)	USA 45 (10.3)	Turkey 54 (12.3)	Egypt 53 (18.1)	Turkey 27 (11.9)
5	Iran 25 (5.9)	Brazil 27 (6.3)	New Zealand 51 (11.5)	Turkey 23 (7.8)	USA 15 (6.6)
6	Other Asia, nsa 11 (2.6)	Egypt 27 (6.2)	USA 37 (8.3)	China Hong Kong SAR 14 (4.8)	Malaysia 10 (4.4)
7	Brazil 10 (2.3)	Iran 20 (4.7)	China Hong Kong SAR 22 (5.0)	USA 13 (4.5)	Indonesia 10 (4.4)
8	Pakistan 10 (2.3)	China 11 (2.6)	Iran 14 (3.1)	Other Asia, nsa 6 (1.3)	Pakistan 4 (1.8)
9	India 8 (2.0)	United Rep. of Tanzania 11 (2.3)	China 7 (1.6)	Japan 6 (1.2)	Other Asia, nsa 5 (1.3)
10	Japan 6 (1.4)	Germany 9 (2.1)	Malaysia 3 (0.7)	Saudi Arabia 3 (1.0)	Bangladesh 3 (1.3)
기타	- 22 (5.9)	- 39 (9.1)	- 20 (4.5)	- 20 (6.8)	- 22 (9.5)
합계	- 411 (100)	- 430 (100)	- 473 (100)	- 483 (100)	- 422 (100)

<국내 분석 샘플>



수출입 통계 분석 프로세스

3단계



<국내 분석 샘플>



수출입 통계 분석 프로세스

3단계

철도차량

- 철도차량 종류의 수출은 2015년에는 인도, 2016년에는 브라질, 2017년에는 홍콩에서 이루어졌음
- 2017년 철도차량 종류의 수출은 전년 대비 79.8% 감소하였고, 수출국은 홍콩에 집중되어 있음

표 14 우리나라 철도차량 수출 현황

(단위:천불, %)

순위	2015		2016		2017	
	국가명	수출액 (천불)	국가명	수출액 (천불)	국가명	수출액 (천불)
1	India	158,700 (40.5)	Brazil	110,831 (39.5)	China, Hong Kong SAR	49,788 (87.7)
2	Egypt	116,500 (29.7)	India	94,241 (33.6)	Indonesia	6,984 (12.5)
3	New Zealand	49,910 (12.5)	New Zealand	32,464 (11.6)	Australia	19 (0)
4	Brazil	32,123 (8.2)	Egypt	25,889 (9.2)	Iraq	16 (0)
5	China, Hong Kong SAR	24,453 (6.2)	China, Hong Kong SAR	12,503 (4.5)	USA	5 (0)
기타	-	11,189 (2.9)	-	4,773 (1.6)	-	1 (0)
합계	-	391,875 (100)	-	280,701 (100)	-	56,812 (100)

표 15 우리나라 철도차량 수입 현황

(단위:천불, %)

순위	2015		2016		2017	
	국가명	수입액 (천불)	국가명	수입액 (천불)	국가명	수입액 (천불)
1	Japan	919 (61.7)	Japan	1,210 (100)	Germany	2,043 (43.5)
2	Germany	456 (30.0)	USA	0 (0)	Japan	1,799 (38.3)
3	USA	115 (7.7)	-	-	China	695 (14.8)
4	China	0 (0)	-	-	Singapore	89 (2.1)
5	-	-	-	-	United Kingdom	47 (1.0)
기타	-	-	-	-	-	17 (0.3)
합계	-	1,489 (100)	-	1,210 (100)	-	4,700 (100)

- 10 -

대차

- 2016년 이전에는 대차의 수출이 주로 인도에서 이루어졌으나, 2017년에는 브라질에서만 발생하였음
- 대차의 수입은 벨기에와 독일에서 주로 이루어지고 있으나 수입액 측면에서는 미미한 수준임

표 16 우리나라 대차 수출 현황

(단위:천불, %)

순위	2015		2016		2017	
	국가명	수출액 (USD)	국가명	수출액 (USD)	국가명	수출액 (USD)
1	India	10,414 (56.2)	India	2,328 (44.9)	Brazil	1,620 (100)
2	Turkey	3,344 (18.2)	Egypt	1,722 (33.2)	-	-
3	Malaysia	1,324 (7.1)	Iran	795 (15.3)	-	-
4	Brazil	1,030 (5.6)	Gabon	158 (3.1)	-	-
5	China	870 (4.7)	China, Hong Kong SAR	142 (2.7)	-	-
기타	-	1,534 (8.2)	-	39 (0.8)	-	-
합계	-	18,536 (100)	-	5,184 (100)	-	1,620 (100)

표 17 우리나라 대차 수입 현황

(단위:천불, %)

순위	2015		2016		2017	
	국가명	수입액 (백만원)	국가명	수입액 (백만원)	국가명	수입액 (백만원)
1	Germany	17 (68.8)	France	25 (68.8)	Belgium	40 (70.2)
2	Singapore	4 (15.7)	Belgium	6 (18.2)	Germany	17 (29.8)
3	Sweden	3 (11.8)	China	4 (11.9)	-	-
4	USA	1 (3.7)	-	-	-	-
5	-	-	-	-	-	-
기타	-	-	-	-	-	-
합계	-	25 (100)	-	35 (100)	-	56 (100)

- 17 -

<국내 분석 샘플>

수출입 통계 분석 프로세스

3단계

표 27 독일 국가별 수입 현황

(단위:백만불, %)

순위	2013	2014	2015	2016	2017
국가별 수입액 (백만불)	국가별 수입액 (백만불)	국가별 수입액 (백만불)	국가별 수입액 (백만불)	국가별 수입액 (백만불)	국가별 수입액 (백만불)
1	Switzerland 682 (22.9)	Austria 743 (24.7)	Austria 642 (24.6)	Austria 703 (27.3)	Austria 825 (27.8)
2	Austria 661 (21.9)	Switzerland 667 (22.8)	Switzerland 546 (20.5)	Switzerland 536 (22.2)	Switzerland 600 (20.2)
3	Belgium 515 (17.4)	Poland 526 (17.3)	Poland 524 (12.4)	Poland 522 (19.1)	Poland 507 (18.8)
4	Poland 188 (6.4)	Spain 182 (6.2)	Spain 154 (5.9)	Hungary 172 (6.8)	Hungary 258 (8.8)
5	Hungary 144 (4.8)	Slovakia 178 (6.1)	Hungary 158 (6.3)	Czechia 103 (4.1)	Spain 188 (6.3)
6	Slovakia 141 (4.7)	Hungary 159 (5.4)	Slovakia 156 (5.4)	Slovakia 89 (3.5)	Czechia 140 (4.7)
7	France 139 (4.6)	France 114 (3.9)	Czechia 97 (3.7)	Spain 89 (3.8)	Slovakia 121 (4.0)
8	Czechia 134 (4.4)	Italy 95 (3.2)	Italy 84 (3.2)	France 87 (3.4)	France 83 (2.8)
9	Spain 87 (2.9)	Czechia 92 (3.1)	France 74 (2.8)	Italy 82 (3.3)	Italy 83 (2.8)
10	Canada 91 (3.1)	Romania 88 (3.0)	Romania 52 (2.0)	China 77 (3.0)	China 58 (2.0)
기타	- 490 (14.2)	- 527 (17.2)	- 562 (14.2)	- 519 (12.7)	- 557 (12.0)
합계	- 3,020 (100)	- 3,024 (100)	- 2,608 (100)	- 2,523 (100)	- 2,972 (100)

품목별

- 2017년 독일의 품목별 수출은 철도차량이 40.2%로 1위를, 철도차량부품이 35.8%로 2위를 기록하고 있음
- 2017년 독일의 품목별 수입은 철도차량부품이 18.6%로 1위를, 철도차량이 32.1%로 2위를 기록하고 있음

표 28 독일 품목별 수출 현황

(단위:백만불)

품목	2013	2014	2015	2016	2017
철도차량	1,940	1,643	922	1,700	2,141
유지보수차량	135	187	177	131	129
특수차량	313	246	109	445	712
철도차량부품	2,043	2,330	1,971	1,861	1,907
신호용, 안전용, 교통관제용기기	236	311	265	258	238
신호재료	301	228	189	195	195
합계	*4,959	*4,946	3,633	*4,589	5,322

- 24 -

2017년 품목별 수출 비중(%)

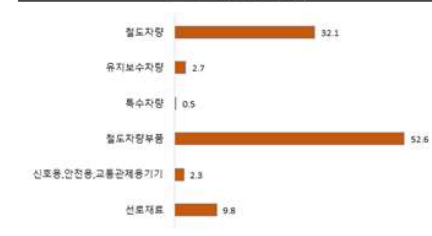


표 29 독일 품목별 수입 현황

(단위:백만불)

품목	2013	2014	2015	2016	2017
철도차량	1,199	895	891	716	955
유지보수차량	73	35	16	52	80
특수차량	24	53	4	8	15
철도차량부품	1,413	1,484	1,309	1,398	1,564
신호용, 안전용, 교통관제용기기	51	92	45	47	67
신호재료	261	366	345	300	291
합계	*3,020	*2,924	*2,609	2,523	2,972

2017년 품목별 수입 비중(%)



- 25 -

<주요국 분석 샘플>



수출입 통계 분석 프로세스

4단계

수출입 통계 분석

UN comtrade

국내수출입통계

통계 분석

UN comtrade

- UN 수출입 통계로 기본 통계로 활용
- CSV 파일 형태로 통계 다운로드 가능

국내 수출입통계

- 전세계 공통분야를 제외한 필요한 코드만 국내 통계 활용
- 웹상에서 원하는 코드 다운로드 한계

통계 분석

- 통계 분석에 필요한 연산은 엑셀의 피벗 기능 활용
- 시각화는 엑셀 활용



수출입 통계 분석 프로세스

4단계

<https://comtrade.un.org/>

The screenshot shows the UN Comtrade Database homepage. It features a blue header with the UN Comtrade Database logo and text: "Free access to detailed global trade data. UN Comtrade is a repository of official international trade statistics and relevant analytical tables. All data is accessible through API." Below this are three buttons: "Get data", "Visualize data", and "Legacy". A section titled "DATA VISUALIZATION" describes Comtrade Labs as a place to showcase innovative and experimental uses of UN Comtrade data, with a "Learn more" button. At the bottom, there is a preview of a trade data visualization showing a world map and a bar chart, with the text "Trade Data Analytics and Visualization" and the Hanse logo.

The screenshot shows the UN Comtrade Database search interface. It includes a navigation bar with links to "UN Comtrade Database", "Extract data", "Data Availability", "Metadata", "Reference", "Knowledge base", and "API portal". The main content area is divided into four sections: 1. Type of product & Frequency, 2. Classification, 3. Select desired data, and 4. See the results. Section 1 allows selecting "Type of product" (Goods or Services) and "Frequency" (Annual or Monthly). Section 2 allows selecting "HS" (As reported, 92, 96, 02, 07, 12, 17) and "SITC" (As reported, Rev. 1, Rev. 2, Rev. 3, Rev. 4). Section 3 allows selecting "Periods (year)" (2018), "Reporters" (Rep. of Korea), "Partners" (All), and "Trade flows" (Import, Export). Section 4 allows selecting "HS (as reported) commodity codes" (8601, 8602, 853010) and "All, Total, AG[X]" or a valid code. The "See the results" section includes buttons for "Get data", "Download CSV", "Preview (IMTS 2010)", and "Download (IMTS 2010) CSV".

<UN comtrade>



수출입 통계 분석 프로세스

4단계

품목별 수출입실적

Home > 무역통계조회 > 수출입통계

조회기간 연도 2019 ~ 2019 통계기준 * 수리일 * 출항일
 품목코드 86 07 품목검색 신성질분류 하위분류
 품목 철도용이나 궤... >> 철도용이나 궤... >> >> >>

초기화 조회

검색결과 차트 통계자료는 매일 15일 전월 자료 반영
 OPEN 이용자가이드

전체 8 건 페이지당 10 선택 단위 : 천 불(USD 1,000),톤(TON) 인쇄 다운로드

기간	품목명	HS코드	수출증량	수출금액	수입증량	수입금액	무역수지
총계			9,107.6	91,229	16,080.8	110,741	-19,512
2018	기타	860799	1,232.9	50,046	782.7	27,540	22,506
2018	기타(부분품을 포함한...	860719	7,381.4	32,335	13,408.1	38,641	-6,306
2018	금기식 제동장치와 그...	860721	193.0	4,951	1,072.2	14,840	-9,889
2018	그 밖의 보기(bogie)...	860712	107.7	2,503	9.5	54	2,449
2018	축과 그 밖의 연결장...	860730	159.0	702	430.6	13,384	-12,682
2018	기관차용	860791	27.1	577	257.2	13,252	-12,675
2018	구동식 보기(bogie)와...	860711	5.6	94	5.4	364	-270
2018	기타	860729	1.0	21	115.0	2,666	-2,645

<국내 품목별 수출입>

품목별 국가별수출입실적

Home > 무역통계 조회 > 수출입통계

조회기간 연도 2019 ~ 2019 통계기준 * 수리일 * 출항일
 품목코드 86 07 품목검색 신성질분류
 품목 철도용이나 궤도용 기관... >> 철도용이나 궤도용 기관... >> >> >>
 국가명 중국 국가다중선택

초기화 조회

검색결과 차트 통계자료는 매일 15일 전월 자료 반영
 무역통계 이용허락 유형은 출처표시 후 자유롭게 이용가능한 "제1유형"에 해당됩니다. OPEN 이용자가이드

전체 6 건 페이지당 10 선택 단위 : 천 불(USD 1,000),톤(TON) 인쇄 다운로드

기간	국가명	품목명	HS코드	수출증량	수출금액	수입증량	수입금액	무역수지
총계				85.6	774	7,283.8	32,522	-31,748
2019	중국	공기식 제동장치와 그 부...	860721	24.2	500	496.2	4,889	-4,390
2019	중국	기관차용	860791	4.2	141	58.9	733	-592
2019	중국	기타(부분품을 포함한다)	860719	57.1	130	6,089.2	11,825	-11,695
2019	중국	기타	860799	0.1	3	493.4	14,456	-14,453
2019	중국	축과 그 밖의 연결장치-완...	860730	0.0	0	46.8	106	-106
2019	중국	기타	860729	0.0	0	99.2	512	-512

<품목별 국가별 수출입>



수출입 통계 분석 프로세스

4단계

피벗 테이블 만들기

분석할 데이터를 선택하십시오.

☒ 표 또는 범위 선택(S)

표/범위(I): '우리나라 2018 수출입!\$A\$1:\$A\$722'

☐ 외부 데이터 원본 사용(U)

연결 선택(C)...

연결 이름:

피벗 테이블 보고서를 놓을 위치를 선택하십시오.

☒ 새 워크시트(N)

☐ 기존 워크시트(E)

위치(L):

여러 테이블을 분석할 것인지 선택

☐ 데이터 모델에 이 데이터 추가(M)

확인 취소

<엑셀에서 / 삽입메뉴 / 피벗테이블 클릭>



수출입 통계 분석 프로세스

4단계

	A	B	C	D	E	F	G	H
1								
2								
3	합계 : Trade Value (US\$)	열 레이블						
4	행 레이블	Export	Import	총합계				
5	Afghanistan	93415052	34969	93450021				
6	Albania	17671344	3008233	20679577				
7	Algeria	949626222	1965024972	2914651194				
8	American Samoa	6038334	1056734	7095068				
9	Andorra	641232	176933	818165				
10	Angola	159712269	184524364	344236633				
11	Anguilla	53615	2030690	2084305				
12	Antarctica	28725	1578374	1607099				
13	Antigua and Barbuda	5482619	7761512	13244131				
14	Areas, nes	51673970	2198551930	2250225900				
15	Argentina	536361276	405941077	942302353				
16	Armenia	8786803	7570078	16356881				
17	Aruba	14807440	2934950	17742390				
18	Australia	9610363435	20717372705	30327736140				
19	Austria	1079228644	1834645967	2913874611				

피벗 테이블 필드

보고서에 추가할 필드 선택:

- ☐ Period
- ☐ Period Desc.
- ☐ Aggregate Level
- ☐ Is Leaf Code
- ☐ Trade Flow Code
- ☒ Trade Flow
- ☐ Reporter Code
- ☐ Reporter
- ☐ Reporter ISO

아래 영역 사이에 필드를 끌어 놓으십시오.

필터	열
	Trade Flow
행	Σ 값
Partner	합계 : Trade ...

<피벗 테이블 만들기>



수출입 통계 분석 사례

